

平成25年度  
総合問題  
(生活科学科 食物栄養専攻)

9 : 30 ~ 11 : 00

注意事項

- 1 試験開始の合図があるまで、問題冊子、解答用紙に手を触れてはいけません。
- 2 この問題冊子は4ページで、解答用紙は3枚あります。
- 3 試験開始の合図があったら、まずページ数、枚数を確認し（足りない場合は、手を挙げて監督者に知らせること）、全部の解答用紙に受験番号を記入してください。
- 4 試験中に、印刷の不鮮明な箇所やページの脱落などに気づいた場合は、手を挙げて監督者に知らせてください。
- 5 解答は、解答用紙の所定の欄に記入してください。
- 6 この問題冊子にある余白は、下書きなどに利用してかまいません。
- 7 試験終了後、問題冊子と受験票は持ち帰ってください。

1 次の表は総務省「家計調査」の二人以上の世帯（農林漁家世帯を除く）の1世帯当たり年平均1か月間の消費支出を表しています。☒は表をもとに作成したグラフです。後の問いに答えなさい。

表 1世帯当たり年平均1か月間の消費支出（円）

	米	パン	菓子類	調理食品	一般外食
昭和 45年	3,487	484	1,672	968	2,062
46	3,429	515	1,816	1,118	2,277
47	3,349	554	1,980	1,272	2,692
48	3,462	642	2,174	1,568	3,159
49	3,864	952	2,955	1,863	3,797
50	4,659	1,072	3,340	2,218	4,415
51	5,217	1,238	3,602	2,527	4,990
52	5,601	1,381	3,731	2,788	5,547
53	5,683	1,454	3,833	2,958	6,163
54	5,652	1,471	3,865	3,216	6,806
55	5,822	1,724	4,168	3,877	7,257
56	5,968	1,831	4,297	4,115	7,546
57	6,091	1,888	4,431	4,489	8,176
58	6,092	1,933	4,531	4,570	8,544
59	6,189	1,951	4,468	4,661	8,740
60	6,233	1,945	4,552	4,813	9,015
61	6,164	1,991	4,626	4,976	9,505
62	5,796	1,972	4,618	5,104	9,755
63	5,328	2,003	4,822	5,475	10,365
平成 元年	5,257	2,114	5,121	5,875	10,540
2	5,144	2,160	5,288	6,413	11,100
3	5,088	2,278	5,510	6,826	11,577
4	5,116	2,319	5,587	7,027	11,756
5	5,364	2,337	5,641	7,160	11,740
6	5,213	2,372	5,639	7,166	11,592
7	4,331	2,299	5,080	7,334	11,502
8	4,092	2,304	4,970	7,303	11,710
9	3,863	2,347	5,102	7,827	12,050
10	3,712	2,337	5,057	7,968	11,770
11	3,527	2,361	5,002	8,015	11,705
12	3,291	2,267	4,843	7,963	11,387
13	3,113	2,170	4,779	8,069	10,875
14	2,992	2,211	4,840	8,039	11,002
15	3,041	2,271	4,843	8,121	10,765
16	3,044	2,305	4,795	8,054	10,797
17	2,681	2,182	4,750	8,179	10,686
18	2,523	2,201	4,809	8,211	10,573
19	2,506	2,238	4,824	8,098	10,682
20	2,515	2,333	5,022	7,951	10,872
21	2,458	2,394	5,139	7,926	10,570
22	2,308	2,327	5,065	8,026	10,513
23	2,223	2,327	4,976	8,184	10,138

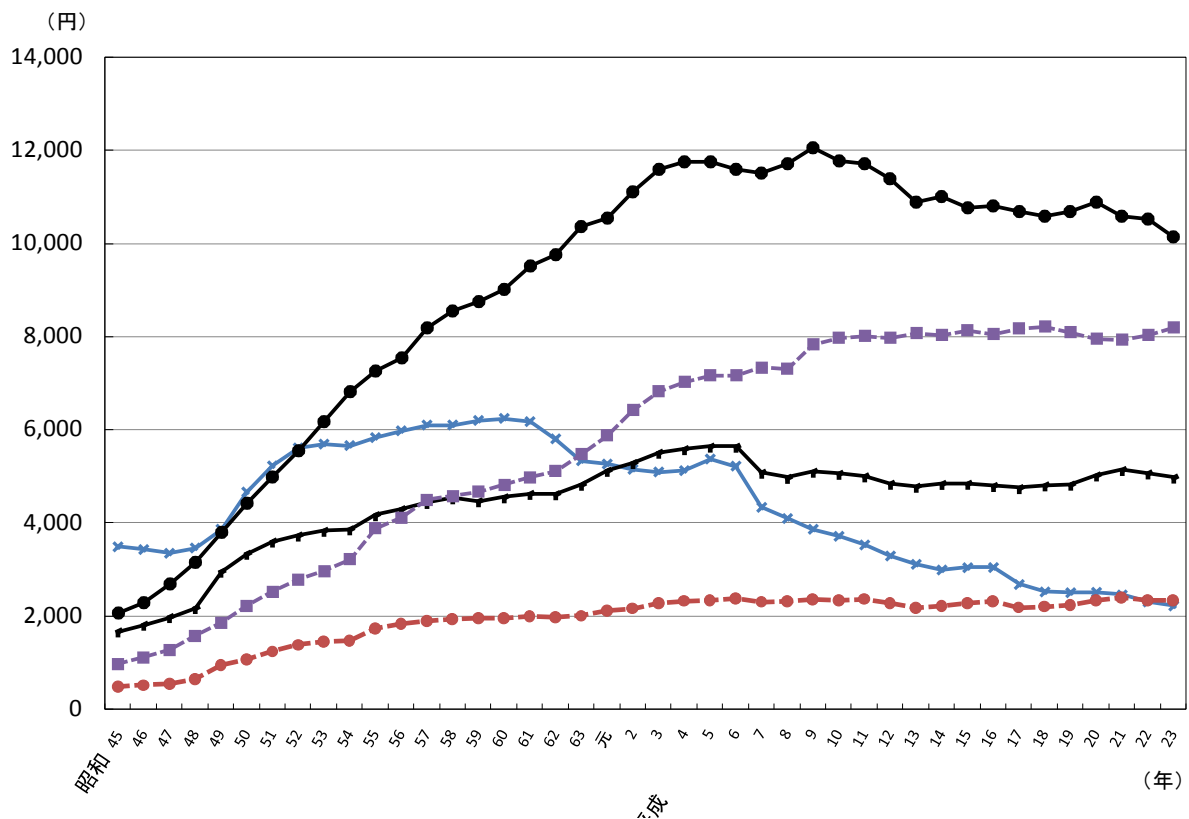


図 1 世帯当たり年平均1か月間の消費支出（円）

（総務庁統計局『家計調査年報 平成6年』1995年，日本統計協会，pp.76～80，  
 総務省統計局『家計調査年報≪I家計収支編≫平成23年』2012年，  
 独立行政法人統計センター，pp.214～218，  
 総務省統計局ホームページ (<http://www.stat.go.jp/data/chouki/zuhyou/20-01-b.xls>，  
<http://www.stat.go.jp/data/kakei/longtime/zuhyou/zenh22-h.xls>，  
<http://www.stat.go.jp/data/kakei/longtime/zuhyou/zenh17-h.xls>) より作成)

問1 図・表よりどのような変化が読み取れますか。300字以内で具体的に述べなさい。

問2 問1の結果をふまえて，今後の食生活のあり方について，あなたの考えを200字以内で述べなさい。

**2** 表 1, 2 は高校生を対象とした食生活に関する調査の結果である。下の問いに答えなさい。

【省 略】

(農林中央金庫『東京近郊の高校生 400 人に聞く 現代高校生の食生活 家族で育む「食」』  
[http://www.nochubank.or.jp/contribution/pdf/research\\_2006.pdf](http://www.nochubank.or.jp/contribution/pdf/research_2006.pdf) 2006 年 3 月,  
[http://www.nochubank.or.jp/contribution/pdf/research\\_2012\\_02.pdf](http://www.nochubank.or.jp/contribution/pdf/research_2012_02.pdf) 2012 年 4 月より作成)

問 1 表 1 からグラフを作成し、そこから分かることを 200 字以内で述べなさい。

問 2 表 2 から分かることを 300 字以内で述べなさい。